

Business Process Workflow



Abläufe und Prozesse, die ohne professionelle EDV-Systeme organisiert sind, können Ihrem Unternehmen viel Zeit und Geld kosten. Captaris Workflow hilft Ihnen bei der Optimierung Ihrer Ressourcen und verschafft mehr Transparenz bei den Arbeitsabläufen. Sie vermeiden verzögerte und doppelte Bearbeitungen, senken Kosten und stärken die Wettbewerbsfähigkeit Ihres Unternehmens.

Die Captaris Workflow Lösung

Mit Captaris Workflow können Sie Ihre wiederkehrenden Geschäftsprozesse besser organisieren und überwachen. Captaris Workflow ist eine skalierbare und intuitive Lösung, mit der Sie alle beteiligten Mitarbeiter sowie Inhalte und verwendete EDV-Anwendungen verbinden. Mit dem mitgelieferten Captaris-Workflow Assistenten lassen sich schnell und einfach Prozesse entwickeln, die sofort einsatzfähig sind. Das heißt, die Integration bestehender bzw. die Entwicklung neuer Abläufe ist effektiv und daher kostengünstig umsetzbar. Captaris Workflow wird unmittelbar in Microsoft-Systeme integriert (z.B. SharePoint Portal Server 2003, Exchange 2000/2003).

Standards wie .NET oder XML werden unterstützt, so dass Captaris Workflow als Framework für die Organisation der unterschiedlichen Prozesse Verwendung findet. Die benutzerfreundliche Anwendungsoberfläche versetzt Sie in die Lage, die in Ihrem Unternehmen benötigten Geschäftsprozesse komfortabel abzubilden und bei Bedarf anzupassen.

Mit Captaris Workflow ist sichergestellt, dass die richtigen Mitarbeiter zur richtigen Zeit die benötigten Informationen erhalten. Die Zusammenarbeit zwischen Gruppen, Systemen und Einzelnutzern wird strukturiert, darüber hinaus erfolgt eine klare Zuweisung von Verantwortlichkeiten (Bedingung z.B. für ISO-Zertifizierungen).

Beispiele für typische Einsatzgebiete von Captaris Workflow sind:

- ▶ **Personalwesen**
 - Einstellung von neuen Mitarbeitern
 - Bearbeitung von Urlaubsanträgen
- ▶ **Buchhaltung**
 - Investitionsanträge
 - Anträge für Reisekostenvorschuss
- ▶ **Helpdesk**
 - Veröffentlichung von Knowledge Base Artikeln
- ▶ **Presse**
 - Genehmigung von Presseartikeln

Die Highlights



Für Sachbearbeiter:

- ▶ Zugriff auf alle relevanten Arbeitsdaten, mit dem Ziel, Aufgaben zuverlässig und schnell bearbeiten zu können
- ▶ Vielzahl von Zugriffsmöglichkeiten – Windows, Web, Wireless (z.B. PDA)
- ▶ Verwaltung der eigenen Arbeitsabläufe
- ▶ Bearbeitung und Integration von Aufgaben in bereits bekannten Microsoft Technologien (z.B. Outlook)
- ▶ Assistentengestützte Workflow-Konfiguration auf Sachbearbeiterebene möglich



Für Software-Entwickler:

- ▶ Unterstützung durch integrierte Entwicklungsumgebung auf Basis des „Standard Microsoft Entwicklungsformats“
- ▶ Schnelle Abstimmung mit Anwendern, da vorläufige Prozessübersichten einfach erstellt und diskutiert werden können
- ▶ Individualisierte Lösung für jede Geschäftssituation aufgrund zahlreicher Workflow-Möglichkeiten (z.B. Verschachtelung, Überwachung, ...)
- ▶ Captaris Workflow Lösungen lassen sich problemlos in ERP, LOB, CRM, Portal und Dokumentenmanagement Plattformen integrieren
- ▶ Lieferung von horizontalen Muster-Workflows
- ▶ Kurze Entwicklungszeiten, dadurch effektive Nutzung vorhandener Unternehmensressourcen



Für Systemadministratoren:

- ▶ Captaris Workflow basiert vollständig auf MS .NET Technologie und entspricht damit dem Industriestandard
- ▶ Active Directory-Synchronisation
- ▶ Einfache Verwaltung durch graphische Beziehungs- und Profilraster



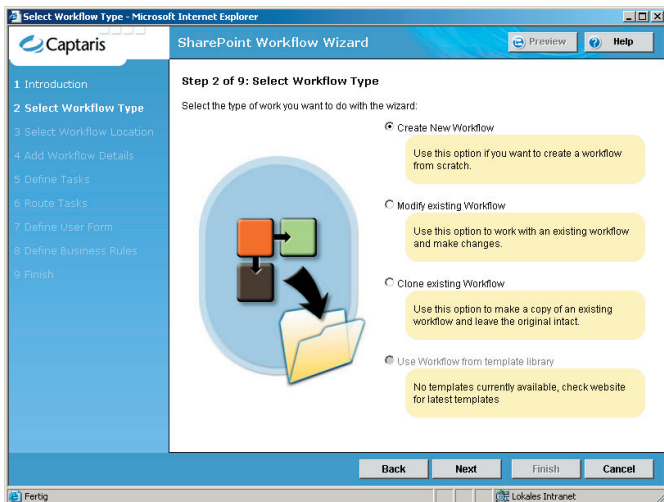
Für Entscheider:

- ▶ Business Activity Monitoring – Überwachung und Analyse von Ereignissen mit dem Ziel, Geschäftsprozesse zu optimieren
- ▶ Jederzeit Zugriff auf den Status eines Geschäftsprozesses
- ▶ Straffung aller Unternehmensprozesse durch Wegfall redundanter Abläufe
- ▶ Das Unternehmen profitiert durch Erhöhung der Effizienz

Captaris Workflow-Assistent für SharePoint Portal Server 2003

Der Captaris Workflow-Assistent für SPS ist ganz auf Microsoft SharePoint Portal Server 2003 und die SharePoint-Technologien ausgerichtet und erlaubt dadurch die Bereitstellung von Workflows für Geschäftsprozesse in Portal- und Kollaborationsumgebungen, die auf Microsoft SharePoint basieren.

Der Workflow-Assistent ist eine benutzerfreundliche Erweiterung für die Erstellung von einfachen so wie komplexen Workflows in SharePoint-Umgebungen. Der Zugriff auf den Workflow-Assistenten erfolgt dabei über die Benutzeroberfläche von SharePoint.



Captaris Workflow SharePoint Wizard - Zur einfachen Erstellung von Workflows

Ihre Vorteile mit Captaris Workflow in Verbindung mit SharePoint

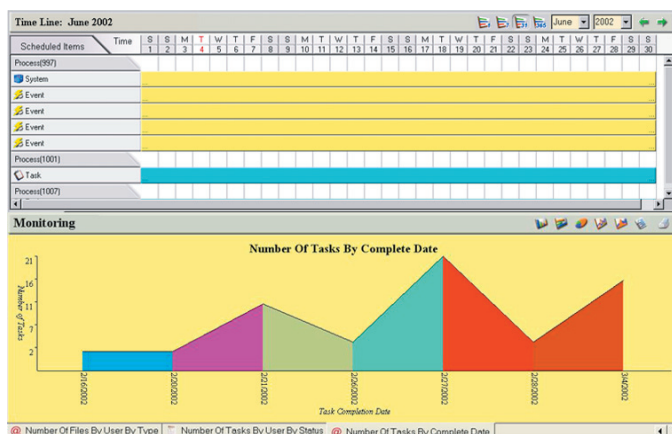
- ▶ Vollständige ASP.NET-Kompatibilität und gemeinsame Installation mit SharePoint Portal Server 2003
- ▶ Erstellung, Einsatz und Aufgabenverwaltung von Workflows in einer SharePoint Portal Umgebung
- ▶ Einheitliche Anmeldung für Benutzer von SharePoint Portal Server 2003
- ▶ Sofort einsetzbare Funktionalität ohne Scripting-Aufwand
- ▶ Erstellung von Aufgabenlisten für einzelne Benutzer mit unbegrenzter Anzahl von Aufgaben
- ▶ Assistentengestützte Bearbeitung von Geschäftsregeln und Webformularen
- ▶ Webparts für die Aufgabenverwaltung, für Workflow-Verzeichnisse und die Workflow-Ausführung

Vorteile für Ihr Unternehmen

- ▶ Schneller Return on Investment (ROI)
- ▶ Geringere Gesamtbetriebskosten gegenüber anderen Lösungen für die Dokumentenverwaltung
- ▶ Möglichkeit Arbeitsabläufe und Entscheidungswege transparent zu gestalten
- ▶ Vermeidung von Doppelbearbeitungen
- ▶ Einhaltung festgelegter Prozesse
- ▶ Erfüllung von Dokumentationsvorgaben z.B. ISO 9000 oder Six Sigma
- ▶ Verwendung von einheitlichen Formularen und Dokumenten
- ▶ Schnelle Einarbeitung neuer Mitarbeiter – auch bei Urlaubsvertretungen
- ▶ Reduzierung der Bearbeitungszeiten
- ▶ Verwaltung der Abläufe in bereits bekannten Programmen (z.B. Outlook)
- ▶ Einfache Bedienung, da anwenderfreundlich
- ▶ Kurze Entwicklungszeiten von der Idee bis zur Umsetzung
- ▶ Reduzierung von Verwaltungsaufwand
- ▶ Medienbrüche vermeiden
- ▶ Transport- und Liegezeiten werden verkürzt
- ▶ Verbesserung des Kundenservice-Niveaus
- ▶ **Effizienz erhöhen!**

Weitere Integrationsmöglichkeiten

- ▶ Microsoft InfoPath
- ▶ Microsoft Exchange
- ▶ Microsoft CMS
- ▶ Microsoft BizTalk
- ▶ Microsoft Office
- ▶ Microsoft Visio
- ▶ Captaris RightFax



Captaris Workflow Daten lassen sich als grafische Reports darstellen

Captaris Workflow Lizenz-Modelle

Auf Basis unserer Lizenzpreise bieten wir Ihnen individuelle Lizenzmöglichkeiten, die flexibel auf die Bedürfnisse Ihres Unternehmens zugeschnitten werden.

Die beiden Volllizenzmodelle werden entweder nach Server CPU oder nach Anzahl genutzter Workflows lizenziert, in beiden Fällen ist die Benutzeranzahl unbegrenzt.

Neben den Volllizenzen gibt es noch diverse OEM Lizenzen für den Einsatz in RightFax, Microsoft CMS oder Microsoft WSS bzw. SPS.

Im Lieferumfang jeder Captaris Workflow Version sind zahlreiche Workflows enthalten, die sowohl als Beispiele – nicht nur für Entwickler - dienen, aber auch direkt übernommen und produktiv eingesetzt werden können. Diese mitgelieferten Workflows werden bei Bedarf der unternehmensinternen Situation angepasst.

Muster-Workflows

- ▶ Ad-hoc Genehmigungsprozess
- ▶ Darlehensantrag
- ▶ Schadenbearbeitungskosten
- ▶ Verwaltung von Patientendaten
- ▶ Bestellungen
- ▶ Angebotsvorbereitung
- ▶ Presseerklärung freigeben
- ▶ Auftragsabwicklung
- ▶ Urlaubsantrag
- ▶ Reisekostenvorschuss
- ▶ Vertragsabschluss
- ▶ Vorbereitung eines Einstellungsgespräches (mit Bewerberauswahlliste)
- ▶ Freigabe von Webseiteninhalten
- ▶ Auflistung der freigegebenen Webinhalte
- ▶ Bewerber-Qualifizierung und -Auswahl
- ▶ Einstellung neuer Mitarbeiter

Prozess-Übersicht

Name des Antragstellers:	Igor Ignjatovic	Datum:	30.Jun 2005
Startdatum:	01.Jul 2005	Enddatum:	08.Jul 2005
Anzahl Urlaubstage:	5		
davon als Überstunden abrechnen:	1		

hier klicken, um den Prozess zu starten

1. Schritt

Antrag ausfüllen

↓ jd

2. Schritt

Abteilu
Geneh

↓

3. Schritt

Persona
Buchh

Urlaubsantrag mit Begründung des Vorgesetzten abgelehnt

Urlaubsantrag wird von der Personalabteilung abgelehnt, da der Resturlaub überschritten ist

Die Prozessübersicht eines dreistufigen Urlaubsantrags

Das Webformular für den zweiten Arbeitsschritt

Technische Voraussetzungen

Captaris empfiehlt, dass auf dem vorgesehenen Server sowohl die Anwendung als auch die Datenbank installiert wird. Neu generierte Prozesse werden ebenso auf diesem Server abgespeichert.

Anforderungen Anwender-Systeme (CLIENT):

- ▶ Software: Windows 2000 Professional/NT Workstation 4.0, SP6 oder Windows XP (bevorzugt)
- ▶ Prozessor: Pentium 3 oder höher
- ▶ RAM: 256 MB oder höher
- ▶ Minimal benötigte Speicherkapazität: 100 MB
- ▶ Sonstiges: Microsoft Internet Explorer 5.5 oder höher mit 128 Bit Verschlüsselung, Microsoft Outlook 2000 oder höher

Anforderungen Server:

- ▶ Software: Windows 2000 Server, Windows 2000 Advanced Server oder Windows 2003 Server
- ▶ Prozessor: Pentium 4
- ▶ RAM: 1 GB oder höher jeweils für weitere 500 Anwender
- ▶ Minimal benötigte Speicherkapazität: 200 MB zzgl. 1 GB für Datenbank
- ▶ Sonstiges: SQL Server 2000, SP3 oder höher

Entscheidende technische Vorteile

- ▶ Native Integration in Microsoft Technologien
- ▶ 100% Web-basierter Client (zero deployment)
- ▶ Integrierte Entwicklungsumgebung mit Drag&Drop Funktionalität
- ▶ Reine .NET-Technologie: Entwickelt mit Visual Studio .NET (C#) XML Web Services
- ▶ Keine Migration erforderlich
- ▶ Microsoft Auszeichnung „Global New Solution Developer of the year“
- ▶ Prozessor: Pentium 3 oder höher
- ▶ RAM: 256 MB oder höher
- ▶ Minimal benötigte Speicherkapazität: 100 MB
- ▶ Sonstiges: Microsoft Internet Explorer 5.5 oder höher mit 128 Bit Verschlüsselung, Microsoft Outlook 2000 oder höher



Captaris Workflow im Einsatz mit dem Microsoft Pocket PC

Kontaktinformation

Für weitergehende Informationen zu den Captaris Workflow Produkten kontaktieren Sie:

egsSoft GmbH
Neuenhausplatz 73
D-40699 Erkrath
Telefon: +49 (0) 211 - 20 99 65 - 0
Fax: +49 (0) 211 - 20 99 65 - 65
E-Mail: info@egssoft.de
Web: www.egssoft.de